



# 2° CORSO BASE TEORICO PRATICO DI ENDOSCOPIA FLESSIBILE E RIGIDA

*Piccoli animali*

Guest speaker

**DAVIDE DE LORENZI**

**18 19 E 20 OTTOBRE 2025**

**RESPONSABILE SCIENTIFICO**

Dipartimento di Medicina Veterinaria,  
Università degli Studi di Perugia  
Via San Costanzo n° 4, 06126, Pg

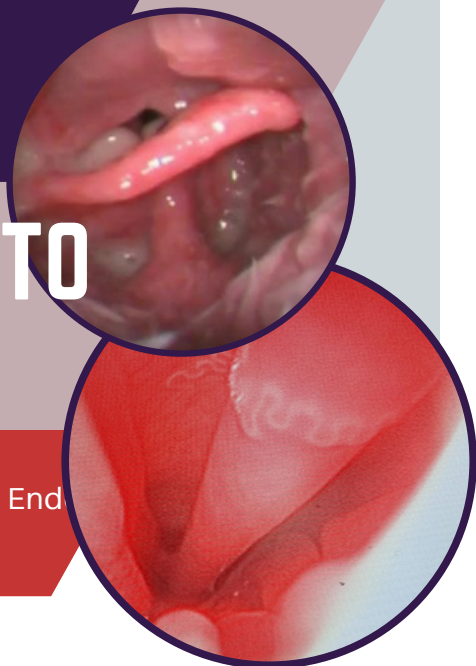
*Maria Chiara Marchesi*

# 2° CORSO BASE TEORICO PRATICO DI ENDOSCOPIA FLESSIBILE E RIGIDA DEI PICCOLI ANIMALI

## ENDOSCOPIA DELL'APPARATO RESPIRATORIO

Relatore Dott. Davide De Lorenzi (DVM, PhD, SCMPA, DECVCP)

Resp. dell'U.O. di Pneumologia Interventistica, Otorinolaringoiatria ed Endoscopia  
Ospedale Veterinario "I Portoni Rossi"



### 18 OTTOBRE 2025

**8.30** Registrazione dei partecipanti

**9.00** Benvenuto ai partecipanti e  
presenzazione del corso

**9.15** Rinoscopia: scelta dello strumento, tecnica endoscopica, aspetti fisiologici e principali quadri patologici



**10.45** Laringo-tracheoscopia: scelta dello strumento, tecnica endoscopica, aspetti fisiologici e principali quadri patologici

**11.45** Broncoscopia: scelta dello strumento, tecnica endoscopica, aspetti fisiologici e principali quadri patologici



**Istruttori** D. De Lorenzi,  
M.C. Marchesi, G. Maggi,  
C. Petrini



12.45  
*Lunch time*

**14.30** Attività pratica su cadavere:  
apparato respiratorio



16.00  
*Coffee break*

**16.30** Attività pratica su cadavere:  
estrazione corpi estranei  
sull'apparato respiratorio

**18.00** Termine della giornata



# 2° CORSO BASE TEORICO PRATICO DI ENDOSCOPIA FLESSIBILE E RIGIDA DEI PICCOLI ANIMALI

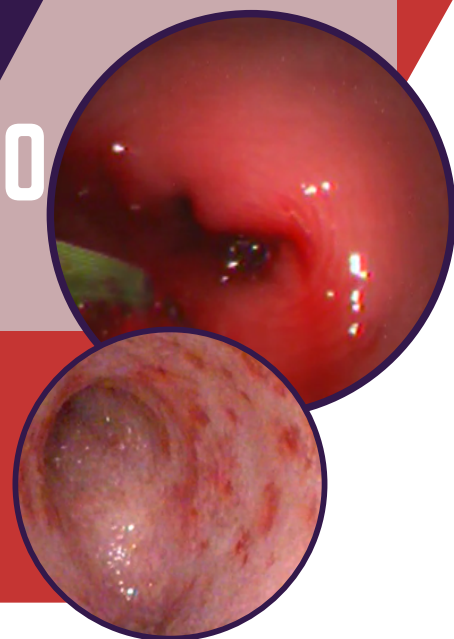
## ENDOSCOPIA DELL'APPARATO DIGERENTE

### Relatori

**Dott. Maria Chiara Marchesi (DVM, PhD)**

Resp. del Servizio di Endoscopia Flessibile dell'O.V.U.D. di Perugia,  
Ricercatore presso il Dipartimento di Medicina Veterinaria dell'Università  
degli Studi di Perugia

**Dott. Giulia Maggi (DVM, GpCertEndo, PhD)**



## 19 OTTOBRE 2025

**9.00** Esofagoscopia: scelta dello strumento, tecnica endoscopica, aspetti fisiologici e principali quadri patologici (G. Maggi)

**10.00** Gastro-duodenoscopia: scelta dello strumento, tecnica endoscopica, aspetti fisiologici e principali quadri patologici (M.C. Marchesi)



**11.00**  
*Coffee break*

**11.30** Colonscopia: scelta dello strumento, tecnica endoscopica, aspetti fisiologici e principali quadri patologici (M.C. Marchesi)



**Istruttori** D. De Lorenzi, M.C. Marchesi, G. Maggi, C. Petrini



### ISTRUTTORI

**Dott. C. Petrini (DVM, GpCertEndo)**



**12.30**  
*Lunch time*

**14.30** Attività pratica su cadavere: apparato digerente superiore



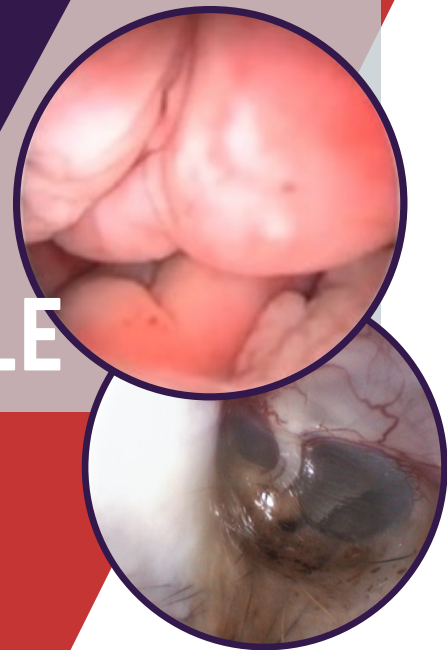
**16.30**  
*Coffee break*

**16.30** Attività pratica su cadavere: apparato digerente inferiore ed estrazione corpi estranei

**18.00** Termine della giornata



# 2° CORSO BASE TEORICO PRATICO DI ENDOSCOPIA FLESSIBILE E RIGIDA DEI PICCOLI ANIMALI



## ENDOSCOPIA DELL'ORECCHIO E DELL'APPARATO URO-GENITALE

### Relatori

**Prof. Rolando Arcelli (DVM, PhD)**

Professore associato presso il Dipartimento di Medicina Veterinaria dell'Università degli Studi di Perugia

**Prof. Riccardo Zelli (DVM, PhD, ECAR)**

Professore associato presso il Dipartimento di Medicina Veterinaria dell'Università degli Studi di Perugia



## 20 OTTOBRE 2025

**9.00** Otoscopia: scelta dello strumento, tecnica endoscopica, aspetti fisiologici e principali quadri patologici (R. Arcelli)

**10.00** Colposcopia: scelta dello strumento, tecnica endoscopica, aspetti fisiologici e principali quadri patologici (R. Zelli)



*11.00  
Coffee break*

**11.30** Cistoscopia: scelta dello strumento, tecnica endoscopica, aspetti fisiologici e principali quadri patologici (R. Zelli)

**12.30** Consegna degli attestati



Il corso è riservato ai **PRIMI 20** iscritti in regola con la quota di iscrizione



**Quota di iscrizione: 1000 euro**

Comprensiva di 2 pranzi, 5 Coffee breaks, estratti formato cartaceo, attestato di partecipazione

Modulo di iscrizione e modalità di pagamento (PAGOPA) al seguente link:  
<https://unipg.pagoatenei.cineca.it/fron-toffice/home>

Entro il 30 Agosto 2025



Crediti SPC 15  
15 H formative

Eventuali rinunce pervenute alla Segreteria Organizzativa entro 15 giorni dalla data di inizio del corso comporteranno una restituzione del 50% dell'importo pagato, oltre tale limite la quota verrà trattenuta per intero.

### CONTATTI / SEGRETERIA ORGANIZZATIVA



Dipartimento di Medicina Veterinaria  
[dipartimento.medvet@unipg.it](mailto:dipartimento.medvet@unipg.it)



Sig. Simonetta Lupattelli  
075/5857796